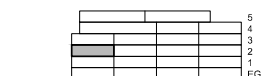
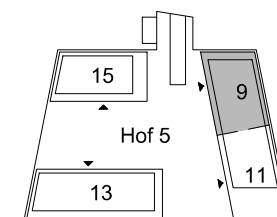


Bürgergemeinde der Stadt Zug

Mehrfamilienhaus  
An der Lorze 09



2. Obergeschoss links  
Wohnung Nr. 09.2.1

5.5 Zimmer Wohnung  
Nettowoohnfläche 131.1 m<sup>2</sup>

Wohnung mit kontrollierter  
Wohnungslüftung

Anschluss für WM/TU im  
Reduit

